

GVDR   
Gruppo Veneto Diagnostica e Riabilitazione

*DAL 1988 VALORE AL TUO BENESSERE*

# POLIAMBULATORIO SPECIALISTICO



[www.gvdr.it](http://www.gvdr.it)



## POLIAMBULATORIO SPECIALISTICO



Cardiologia



Oculistica



Valutazione Ortottica



Ortopedia e Traumatologia



Neurologia



Elettromiografia (studio neurofisiologico degli arti inferiori e superiori)



Medicina dello Sport



Dermatologia



Otorinolaringoiatria



Valutazione Dietologica



Pneumologia



Ambulatorio per lo Studio del Sonno



Urologia



Ginecologia e Ostetricia



Psicoterapia



Endocrinologia



Podologia



Geriatria e Gerontologia



Carbossiterapia



Terapia Omotossicologica



Ambulatorio Flebolinefologico



Reumatologia

## **Introduzione Gvdr**

Il Gruppo Veneto Diagnostica e Riabilitazione, ha cinque strutture sanitarie con sede a Cadoneghe, Padova, Conegliano, Scorzè e Barbarano Vicentino.

Il gruppo opera dal 1988 nel campo della Medicina Fisica e Riabilitazione, Diagnostica per Immagini, Poliambulatorio Specialistico, Medicina dello Sport, Medicina del Lavoro e Laboratorio di Analisi Cliniche.

Il nostro obiettivo è di garantire una risposta ampia e completa ai bisogni diagnostici, riabilitativi e di cura delle persone attraverso l'erogazione di prestazioni sanitarie.

Centralità dell'Utente, Professionalità, Qualità, Tecnologia e Innovazione, Economicità e Comunicazione Sociale sono i nostri aspetti fondamentali.

Ogni anno forniamo servizi sanitari a 40 mila utenti. Svolgiamo il nostro lavoro con passione cercando di rendere più serena e sana la vita dei cittadini.

Il Gvdr è composto da oltre 150 tra dipendenti e liberi professionisti, ed eroga quasi 400 mila prestazioni sanitarie all'anno.

Guardare avanti, sapendo cogliere le opportunità che l'innovazione tecnologica rende disponibili, mantenendo e migliorando con continuità le nostre capacità, le metodologie, gli strumenti, gli ambienti e le strutture. Questo è uno dei principi guida del Gvdr che è sempre proiettato al miglioramento continuo.

Gvdr è tra i promotori di Rete Salute per il Veneto con l'obiettivo di sviluppare una rete innovativa di partecipazione e collaborazione con altri operatori del settore.

***Questo è il Gruppo Veneto Diagnostica e Riabilitazione  
"Valore al Tuo Benessere"***

@Gvdr Srl

Copertina immagine logo, pp. 4, loghi frontespizio @D. Zanella

Foto pp. 8, 51 @G. Gargano

Foto pp. 6,52 quarta di copertina @Gvdr Srl

Foto pp. 10 @pixabay.com

Foto pp. 18-22-23-31-33-44-47-49 @Freepik

Foto pp. 13 @FreeImages

Foto pp. 25 @kjpargeter / Freepik

Foto pp. 29 @Pressfoto / Freepik

Foto pp. 39 @pixologic/Depositfile

Foto pp. 15 @Team Progetti

Foto pp. 53 @Zanovello

Foto pp. 54 @Google

Foto pp. 55 @M. Battellino

Impaginazione: Gvdr srl

Finito di stampare: Settembre 2018

Stampa: Litografia Pegaso – via dell’Edilizia, 23 – 36100 Vicenza

## Il servizio di Poliambulatorio

Nel poliambulatorio vengono effettuate le visite specialistiche. **L'attività svolta nel poliambulatorio è privata**, ad eccezione della specialità di otorinolaringoiatria, che è convenzionata con il sistema sanitario regionale.

### Le prestazioni erogate

- ✓ Cardiologia
- ✓ Dermatologia
- ✓ Dietologia
- ✓ Geriatria e Gerontologia
- ✓ Ginecologia ed Ostetricia
- ✓ Medicina dello Sport
- ✓ Neurologia
- ✓ Neuropsicologia, Ambulatorio per i Disturbi dell'Apprendimento, Logopedia, Brain.Lab
- ✓ Oculistica
- ✓ Visita Ortottica - Esame Campo Visivo
- ✓ Ortopedia Generale
  - Ortopedia dell'arto superiore (mano, gomito)
  - Ortopedia della spalla ed anca
  - Ortopedia del ginocchio
  - Ortopedia del piede
  - Ortopedia del rachide
- ✓ Podologia
- ✓ Otorinolaringoiatria
- ✓ Urologia
- ✓ Pneumologia
- ✓ Psicoterapia
- ✓ Endocrinologia
- ✓ Ambulatorio per lo Studio del Sonno -
- ✓ Studio Neurofisiologico (Elettromiografia)
- ✓ Carbossiterapia
- ✓ Reumatologia

### **Come si prenota un esame**

Non serve una prescrizione medica, ad eccezione della visita ORL in convenzione. La prenotazione può essere fatta di persona o telefonicamente.

Data e ora della prestazione prenotata verranno ricordate all'utente tramite un SMS o una telefonata.

### **Il giorno della visita**

Consigliamo di presentarsi allo sportello almeno con quindici minuti di anticipo per il disbrigo delle procedure amministrative di accettazione, portando eventuali esami precedenti.

### **Esecuzione della visita**

Le visite specialistiche vengono eseguite in ambulatori attrezzati, confortevoli e tecnologicamente avanzati.

### **Il ritiro del referto**

I referti sono redatti alla fine della visita specialistica e consegnati direttamente al paziente, eccezion fatta per i referti relativi alla Medicina dello Sport.



## Cardiologia

### Dove eseguire la visita

Cadoneghe (Centro Fisioterapico Padovano)  
Padova (Centro Medico Fisioguizza)  
Conegliano (Poliambulatorio Marca Trevigiana)  
Barbarano Vicentino (Fisiovicentina)



### Che cos'è la cardiologia

La cardiologia è la branca della medicina che si occupa particolarmente della fisiologia, della fisiopatologia e della clinica dell'apparato cardiovascolare.

### Servizi di cardiologia

Visita cardiologica

- ✓ Elettrocardiogramma a riposo: è la registrazione su carta dell'attività elettrica del cuore, che consente di valutare indirettamente le dimensioni delle cavità cardiache, lo spessore delle pareti, la presenza di ischemia miocardica ed eventuali aritmie.
- ✓ Elettrocardiogramma da sforzo: permette di valutare la piena efficienza del cuore durante uno sforzo, fornendo informazioni riguardo frequenza cardiaca, aritmie e ischemia del miocardio non deducibili con il solo elettrocardiogramma a riposo.
- ✓ Ecocardiocolordoppler valuta la morfologia del cuore.
- ✓ Holter pressorio e Holter Ecg.

### Modalità di esecuzione

La visita viene eseguita dallo specialista cardiologo.

È necessaria la prenotazione.

Non è necessaria alcuna preparazione.

Per il Test da sforzo sono necessari alcuni esami del sangue (elettroliti, etc.).

## **Consigli generali per un corretto stile di vita**

- Una sana alimentazione
- Una attività fisica costante
- Astensione dal fumo
- Il controllo periodico dei parametri emato-chimici
- Una gestione sapiente dello stress e dei carichi emotivi quotidiani
- Controllo pressorio



*Le Linee Guida seguite dai nostri professionisti sono quelle europee 2016 sulla prevenzione delle malattie cardiovascolari nella pratica clinica (vedi [www.giornaledicardiologia.it](http://www.giornaledicardiologia.it))*



## Oculistica

### Dove eseguire la visita

Cadoneghe (Centro Fisioterapico Padovano)  
Conegliano (Poliambulatorio Marca Trevigiana)



### Che cos'è l'oculistica

L'oculistica (o oftalmologia, oftalmoiatria) è la branca della medicina che si occupa di prevenzione, diagnosi e terapia delle malattie dell'occhio, della misurazione della vista e della correzione dei vizi refrattivi.

### Servizi di oculistica

- ✓ Visita ambulatoriale completa.
- ✓ Autorefrattometria: un sistema diagnostico computerizzato usato per determinare con precisione il difetto rifrattivo (miopia, ipermetropia, astigmatismo) del paziente.
- ✓ Biomicroscopia: tecnica di esame in vivo dei tessuti oculari per mezzo di una lampada particolare, chiamata "a fessura".
- ✓ Tonometria: esame essenziale per la prevenzione e il follow-up del glaucoma.
- ✓ Cheratometria (oftalmometria): tecnica che consente la misurazione della curvatura corneale, effettuata impiegando il cheratometro (oftalmometro) di Javal. Consente di ottenere utili informazioni per quantificare l'astigmatismo ed ottenere un'accurata misurazione dell'acuità visiva del paziente. È fondamentale per la diagnosi precoce di cheratocono e nelle procedure che precedono l'intervento di cataratta.
- ✓ Esame del visus con valutazione della rifrazione.
- ✓ Esame biomicroscopico del segmento anteriore e del fundus oculare.

### **Modalità di esecuzione**

La visita viene eseguita dallo specialista oculista.

È necessaria la prenotazione.

È bene sapere che nel corso della visita può essere immessa nell'occhio una sostanza per la dilatazione della pupilla (per gli adulti visumidriatic 1% a base di tropicamide, per i bambini ciclolux, ciclopentolato i cui effetti durano di più, da 6 a 24 ore)

Possono provocare disturbi alla visione che scompaiono completamente in un paio d'ore (visumidriatic) ; come ogni tipo di farmaco, può avere effetti imprevisti di ipersensibilità ma sono solitamente trascurabili come arrossamento transitorio agli occhi e risolvibili a breve.

Si consiglia, pertanto, di venire idoneamente accompagnati nel caso in cui si utilizzi l'automobile o altro mezzo di locomozione proprio.

È buona norma evitare di utilizzare lenti a contatto il giorno della visita.



## Valutazione Ortottica – Esame del Campo Visivo

### Dove eseguire l'esame

Cadoneghe (Centro Fisioterapico Padovano)



### Di cosa si tratta

L'Ortottica è una branca dell'Oculistica. Cura lo strabismo e le alterazioni dei movimenti oculari sia nel bambino che nell'adulto.

### Chi è l'Ortottista

Professionista sanitario della Riabilitazione che lavora in campo oculistico. L'Ortottista è specializzato nella prevenzione, valutazione e riabilitazione dei disturbi visivi e nello svolgimento degli esami oftalmologici.

### La Valutazione Ortottica

Esame della collaborazione degli occhi e delle capacità di mantenimento della visione singola, della cura della visione doppia, dello strabismo e dell'ambliopia. Durante la visita viene valutato il deficit della capacità di messa a fuoco, la convergenza e il movimento oculare.

### Esame Campo Visivo

Si valuta lo stato funzionale della retina e l'integrità delle vie nervose. E' un esame fondamentale per il controllo di danni causati da varie patologie quale: glaucoma, diabete, tumori, traumi e patologie neurologiche.

### Le principali patologie

#### Ambliopia

Diminuzione della vista che non può essere corretta con occhiali e le cui cause non sono dipese da anomalie evidenti. Può essere trattata, se diagnosticata entro i primi sei anni di vita, attraverso l'occlusione dell'occhio sano.

## **Diplopia**

Visione doppia delle immagini. Può riguardare un occhio solo o entrambi e le cause possono essere differenti.

## **Strabismo.**

Disallineamento degli occhi che può essere costante, latente o intermittente. Può essere di tipo convergente, divergente e verticale. Si presenta sia in età giovanile che adulta.

## **Difetti della vista**

Posso dividersi in Ipermetropia, Miopia e Astigmatismo. Possono presentarsi alla nascita ed essere provocati da fattori ereditari e provocare disturbi come mal di testa e rossore agli occhi. Ci sono difetti visivi lievi e gravi, correggibili mediante esercizi ortottici riabilitativi, utilizzo di occhiali e/o interventi chirurgici.

## **Glaucoma**

Malattia asintomatica che causa un danno cronico e progressivo del nervo ottico e della retina, con alterazione del campo visivo. I fattori di rischio possono essere: pressione oculare alta, età, familiarità e fattori vascolari.



## Ortopedia e Traumatologia

### Dove eseguire la visita

Cadoneghe (Centro Fisioterapico Padovano)  
Padova (Fisioguizza)  
Barbarano Vicentino (Fisiovicentina),  
Scorzè (Poliambulatorio San Benedetto)  
Conegliano (Poliambulatorio Marca Trevigiana)



### Che cos'è l'ortopedia

È la disciplina chirurgica relativa al trattamento delle affezioni dell'apparato locomotore; include la traumatologia che ha come oggetto principale il trattamento di lesioni dovute a traumi.

### Quando è utile l'ortopedia

La visita è utile per la prevenzione e cura delle malformazioni congenite e acquisite dell'apparato locomotore, e per la diagnostica e terapia di tutte quelle malattie che hanno localizzazione negli organi di sostegno e movimento, cioè colonna vertebrale ed arti.

### Servizi di ortopedia

L'innovazione nell'ambito della chirurgia ortopedica ha creato delle ulteriori professionalità specifiche per le diverse indicazioni.

Nelle strutture del GVDR visitano specialisti esperti in:

- ✓ **Ortopedia del ginocchio:** artroscopica (meniscectomia selettiva, ricostruzione LCA, lateral release della rotula, regolarizzazione condrosica) e artroprotesica.
- ✓ **Ortopedia del rachide.** (lombalgia, lombosciatalgia, discopatia, ernia del disco, stenosi del canale, scoliosi e spondilolistesi dell'età Pediatrica e dell'Adulto, stenosi del canale vertebrale, Fratture) gli eventuali

trattamenti chirurgici (artrodesi, decompressioni, vertebro e cifoplastica, erniectomia, discolisi, stabilizzazioni, etn.) verranno effettuati in altra sede.

- ✓ **Ortopedia della spalla:** artroscopica (sutura cuffia dei rotatori, acromionplastica, shaving cartilagineo) e artroprotesica.
- ✓ **Ortopedia del piede:** cura di patologie quali alluce valgo, neuroma di Morton, sindrome del tunnel tarsale, patologie del piede in età evolutiva.
- ✓ **Ortopedia della mano e del gomito:** cura di patologie quali sindrome del tunnel carpale, sindrome da intrappolamento del nervo ulnare, tenosinovite, epicondilite, artrodesi dell'articolazione del trapezio metacarpale.

Vengono eseguite:

- ✓ **Infiltrazioni articolari con acido ialuronico o con anestetico più cortisonico\***
- ✓ **Infiltrazione ecoguidata all'Anca\***

### **Modalità di esecuzione**

La visita ortopedica viene eseguita dallo specialista ortopedico, è necessaria la prenotazione.

Nel caso delle infiltrazioni è necessaria la visita fisiatrica con richiesta di valutazione ortopedica oltre alla prescrizione.

*\*L'infiltrazione endoarticolare consiste nell'inserimento nella cavità articolare di sostanze terapeutiche tramite un'iniezione endoarticolare. I farmaci somministrati nel corso dell'infiltrazione sono:*

- *corticosteroidi (triamcinolone acetone)*
- *corticosteroidi con anestetico locale (Lidocaina Cloridrato)*
- *acido ialuronico (Hyaluronic acid sodium salt 1,5%)*

## Neurologia

### Dove eseguire la visita

Cadoneghe (Centro Fisioterapico Padovano)

Padova (Fisioguizza)

Barbarano Vicentino (Fisiovicentina)

Scorzè (Poliambulatorio San Benedetto)

Conegliano (Poliambulatorio Marca Trevigiana)



### Che cos'è la neurologia

La neurologia è quella branca della medicina che studia le patologie inerenti il SNC/Sistema Nervoso Centrale (cervello, cervelletto, tronco encefalico e midollo spinale); il Sistema Periferico Somatico (radici e gangli spinali, plessi e tronchi nervosi) ed il SNA/Sistema Nervoso Periferico Autonomo (gangli simpatici e parasimpatici, plessi extraviscerali ed intraviscerali).



### Servizi di neurologia

Visite neurologiche.

Elettromiografie ed esami correlati.

Valutazione neurologica malattia di Parkinson.

### Modalità di esecuzione

La visita viene eseguita dallo specialista neurologo. È necessaria la prenotazione. Nel caso degli esami di elettromiografia, eseguiti sia in regime convenzionato che privato, viene sottoposto al paziente il consenso informato.

*I percorsi diagnostici e riabilitativi sono conformi alle linee guida nazionali ed internazionali, secondo l'Istituto Cochrane, la Movement Disorders Society, il Sistema Nazionale per le linee guida SNLG dell'Istituto Superiore di Sanità, e le linee guida promosse dallo SPREAD – Stroke Prevention and Educational Awareness Diffusion.*

## Studio Neurofisiologico - Elettromiografia

### Dove eseguire l'esame

Cadoneghe (Centro Fisioterapico Padovano),  
Padova (Centro Medico Fisioguizza),  
Scorzè (Poliambulatorio San Benedetto),  
Conegliano (Poliambulatorio Marca Trevigiana).



### Regime

Convenzionato con il SSR (solo a Cadoneghe e Padova) e privato.

### Che cos'è l'elettromiografia

Si tratta di un esame strumentale molto utilizzato in neurologia, ortopedia e medicina interna, che ha lo scopo principale di analizzare l'attività muscolare a riposo, e durante attivazione volontaria, e studiare la conduzione nervosa, motoria e sensitiva.

L'elettromiografia può essere eseguita:

- in convenzione con il SSR presentando l'impegnativa del medico curante o di uno specialista convenzionato;
- privatamente previo appuntamento.

### Quando è utile fare un'elettromiografia

In presenza di dolori, riduzione della forza, disordini della sensibilità, l'analisi dell'attività elettrica dei muscoli e dei nervi può dare informazioni utili per la rilevazione e localizzazione di eventuali sofferenze e fornire dati che portino a definire o escludere la patologia. Spesso, grazie a questo tipo di indagine, è possibile localizzare la sede precisa di una lesione nervosa (tronculare, radiocolare e midollare).



### **Precauzione e controindicazioni**

Non ci sono pericoli. Le apparecchiature utilizzate rispettano le normative di Legge e sono isolate elettricamente; sono usati solo ed esclusivamente aghi monouso sterili, che vengono gettati al termine di ogni esame. Prima di sottoporsi ad un'elettromiografia, è necessario segnalare al medico:

- se si assumono anticoagulanti o Mestinson;
- se si è portatori di pace-maker o stimolatori elettrici.



## **Preparazione all'esame**

Non serve una preparazione particolare. Si può mangiare come al solito, non c'è bisogno di farsi accompagnare. Fatto l'esame si può guidare e riprendere il lavoro. È bene non applicare olii o creme sul corpo perchè impediscono il passaggio delle correnti elettriche. Si consiglia di indossare abiti comodi e facili da togliere. È necessario tenere spento il telefono cellulare.

Il giorno dell'esame è necessario portare con sé:

- referti di visite specialistiche attinenti;
- eventuali lettere di dimissioni giornaliere;
- i risultati di radiografie, risonanze magnetiche o tomografie computerizzate;
- eventuali esami di laboratorio.

## **Esecuzione dell'esame**

L'elettromiografia viene eseguita da un Medico dopo una breve visita preliminare. Lo svolgimento e la durata dell'esame non sono standard e dipendono dal quesito diagnostico a cui bisogna rispondere. L'esame, in genere, si articola in due parti:

- Esame con elettrodo monouso ad ago: viene inserito nel muscolo da esaminare un elettrodo ad ago sterile, per registrare l'attività elettrica a riposo durante la contrazione muscolare (sarà il medico ad indicare i movimenti opportuni). La durata del test può variare dai 20 ai 60 minuti. L'esame viene generalmente ben tollerato.

- Studio della conduzione del nervo: in cui vengono stimolati i nervi da esplorare per lo studio della velocità di conduzione (sensitiva e motoria).

Si potrà avvertire un leggero indolenzimento dei muscoli esaminati con l'ago-elettrodo nelle ore successive al test, effetto comunque transitorio. Dopo l'esame, si può tranquillamente tornare a casa e riprendere le normali attività.

## **Il referto**

Il referto scritto è disponibile al termine del test, se non si presentano urgenze che se ne rendono impossibile l'immediata stesura (in tal caso potrà essere ritirato entro pochi giorni).

## Neuropsicologia

### **Dove eseguire la visita**

Cadoneghe (Centro Fisioterapico Padovano)  
Padova (Centro Medico Fisioguizza)  
Scorzè (Poliambulatorio San Benedetto)  
Conegliano (Poliambulatorio Marca Trevigiana).

### **Regime**

Privato o, su indicazione specifica del Medico Fisiatra in convenzione.

### **Che cos'è la neuropsicologia?**

La neuropsicologia clinica è un ambito delle Neuroscienze che si occupa dello studio delle funzioni cerebrali e delle loro correlazioni con le strutture anatomiche; studia le alterazioni derivanti da patologie del Sistema Nervoso Centrale di origine traumatica (traumi cranici), vascolare (ictus), degenerativa (Demenza, Decadimenti cognitivi, Malattia di Parkinson, Sclerosi Multipla e altre), di altra natura (encefaliti, idrocefalo), e nell'invecchiamento cerebrale

### **Servizi di Neuropsicologia**

Prestazioni erogate:

- ✓ Somministrazione di test standardizzati per la valutazione delle funzioni cognitive
- ✓ test per Memoria, Attenzione, Ragionamento, Linguaggio, Calcolo, Funzioni visuospatiali, Funzioni Esecutive.
- ✓ Test di Stadiazione delle Demenze
- ✓ Test Specifici per la Malattia di Parkinson e i Parkinsonismi Atipici

Al termine della visita Neuropsicologica potrà essere programmato un protocollo terapeutico-riabilitativo che presso le nostre strutture può essere erogato in convenzione con una piccola compartecipazione privata e che consiste in:  
Riabilitazione Neuropsicologica con Programmi computerizzati specifici  
Neurofeedback  
Stimolazione Elettrica Transcranica

### **A chi è indicato?**

Alle persone colpite da:

Patologie del Sistema Nervoso Centrale, Demenze, Malattia di Parkinson e Parkinsonismi, Sclerosi Multipla, Ictus, Decadimento cognitivo o con difficoltà intellettive d'altra natura

Invecchiamento

### **Modalità di esecuzione**

La visita viene eseguita da uno Psicologo esperto in Neuropsicologia. La visita Neuropsicologica può essere indicata dal fisiatra in caso rilevasse condizioni cliniche che ne suggeriscono la necessità o in caso di prescrizione fisiatrica di riabilitazione multidisciplinare integrata.

È necessaria la prenotazione.



## **Brain Lab**

### **Riabilitazione Neuropsicologica a Tecnologia Avanzata**

#### **Dove eseguire la visita e il trattamento**

Cadoneghe (Centro Fisioterapico Padovano), Padova (Centro Medico Fisioguizza)

#### **Che cos'è il BRAIN.Lab**

E' un Servizio di Riabilitazione Neuropsicologica a Tecnologia Avanzata che applica tecniche di neuromodulazione innovative per il trattamento di diversi disturbi Neurologici, psicologici, fisici e comportamentali. Si accede previa Visita Neuropsicologica.

#### **Servizi del BRAIN.Lab**

##### **Neurofeedback**

E' una tecnica non invasiva ed indolore per il trattamento di disturbi sia fisici (dolore, cefalea) psicologici (ansia, stress) o neurologici (ictus). Durante la seduta di NeuroFeedback, attraverso un Elettro-Encefalografo portatile senza fili il soggetto è in grado di vedere l'attività elettrica del proprio cervello in diverse condizioni, come attenzione sostenuta o rilassamento. Il Neurofeedback permette di essere consapevoli dello stato "reale" della nostra attività cerebrale (ci dice se siamo davvero attenti, ad esempio) e si interfaccia con programmi computerizzati. Il soggetto quindi attraverso la modulazione delle proprie attività cerebrali agirà "col pensiero" sul computer eseguendo esercizi e inviando comandi, imparando a controllare il proprio stato mentale, cognitivo ed emotivo. Non ha controindicazioni.

##### **Per cosa è indicato il NeuroFeedback**

ADHD – disturbo da deficit dell'attenzione (anche nei bambini con disturbi di concentrazione); Disturbi dell'Apprendimento, deficit cognitivi (attenzione); Ansia, Attacchi di panico; Balbuzie; Bruxismo; Cefalea di tipo tensivo, emicrania; Disturbi da Stress; Dolore cronico e temporo-mandibolar.

## **Stimolazione Elettrica Transcranica (tDCS – tACS -t RNS)**

La tecnica tES, indolore e non invasiva, è una tecnica che agisce sulla plasticità neurale con effetti su ambiti psicologici (depressione, ansia, ecc.), fisici (emiparesi da ictus, distonie, spasticità, dolore cronico) spesso in abbinata con altri trattamenti (fkt, tossina botulinica ecc.) e cognitivi (esito di ictus o patologie degenerative). La tDCS prevede l'applicazione di deboli correnti elettriche (~1-2 mA) direttamente sulla testa per diversi minuti (~5-30 minuti) attraverso uno stimolatore di corrente alimentato a batterie. Queste correnti generano un campo elettrico che modula l'attività neurale ed alterano la frequenza di scarica dei neuroni inducendo un cambiamento nella polarizzazione della membrana neurale. Questi cambiamenti durano anche dopo la fine della stimolazione essendo quindi in grado di modificare la prestazione in numerosi compiti cognitivi. Impianti metallici all'interno del cranio o dispositivi impiantati che conducono corrente elettrica sono le uniche controindicazioni per il trattamento.

### **Per cosa è indicata la tDCS**

Riabilitazione neurologica dei danni da ictus o per patologie neurodegenerative (demenza, Parkinson ecc.); Dolore cronico (fibromialgia); Deficit motori in riabilitazione; Deficit afasici (disturbi del linguaggio post ictus)

### **Modalità di esecuzione**

Le sedute di neurofeedback hanno durata di 30 minuti e possono essere svolte con frequenza di 2 o 3 volte alla settimana. Le sedute di Stimolazione Elettrica Transcranica hanno durata di circa 20 minuti (+ 10 di preparazione) e devono essere svolte 5 giorni alla settimana per uno o due cicli da 10 sedute.

## **Ambulatorio Multidisciplinare degli Apprendimenti (A.M.A.)**

Ambulatorio dedicato alla Valutazione e al Trattamento dei Disturbi Specifici dell'Apprendimento (DSA) o delle difficoltà scolastiche

### **Dove eseguire la visita**

Cadoneghe (Centro Fisioterapico Padovano)

### **Regime:**

Privato

### **Che cos'è l'Ambulatorio Multidisciplinare degli Apprendimenti A.M.A.**

E' un servizio di Valutazione e Riabilitazione dei Disturbi Specifici dell'Apprendimento (DSA) che rappresentano difficoltà in specifiche abilità scolastiche o degli apprendimenti: Lettura (*dislessia*), Scrittura (*disortografia* e *disgrafia*), Calcolo (*discalculia*) La principale caratteristica di questi disturbi è quella della *specificità*, ovvero il Disturbo interessa un dominio specifico di abilità, lasciando intatto il funzionamento intellettuale generale. Accanto a queste difficoltà l'AMA si occupa anche di trattare bambini con difficoltà di attenzione, di concentrazione e di organizzazione dello studio e delle attività scolastiche.

### **Che cosa offre l'A.M.A.?**

L'Ambulatorio offre una dettagliata valutazione dello sviluppo cognitivo e delle funzioni neuropsicologiche che contribuiscono alla lettura, alla scrittura e al calcolo, oltre che alla più generale efficienza cognitiva, utilizzando percorsi diagnostici e test validati da linee guida nazionali e internazionali.

Un team di specialisti (uno Psicologo e una Logopedista esperti in DSA) lavorano insieme per valutare le problematiche scolastiche e le loro caratteristiche, dalle abilità specifiche alla motivazione, ai metodi di studio.

Sulla base di queste valutazioni viene steso un programma di intervento personalizzato.

### **Quali attività propone?**

Il principale obiettivo è quello di potenziare il livello di apprendimento raggiunto e affrontare con successo i problemi che ne compromettono lo sviluppo con interventi terapeutici e riabilitativi mirati utilizzando materiali e programmi informatici specifici.

### **Trattamenti riabilitativi**

- ✓ individuali o di gruppo, su problematiche specifiche (lettura, scrittura, calcolo).
- ✓ Attività specifiche centrate sul metodo di studio e sull'autonomia, per migliorare il livello di apprendimento.
- ✓ Rinforzo della motivazione e della gestione emotiva della prestazione scolastica.

**Counseling per genitori** per migliorare l'efficacia delle azioni di supporto e sostegno all'apprendimento scolastico dei figli.

### **Servizio di Supporto Psicologico:**

E' possibile richiedere uno specifico intervento Psicoterapico per la Famiglia e per il ragazzo.





## Logopedia

### **Dove eseguire la visita e il trattamento**

Cadoneghe (Centro Fisioterapico Padovano), Padova (Centro Medico Fisioguizza).

### **Regime:**

Privato o Convenzionato

### **Che cosa è l'Ambulatorio Logopedico?**

E' un servizio di Valutazione e Riabilitazione dei Disturbi del linguaggio di natura neurologica.

L'ambulatorio lavora in stretta collaborazione con il Servizio di Riabilitazione Neurologica e Neuropsicologica, avvalendosi delle consulenze del Servizio di Neuropsicologia se necessario per una valutazione e un trattamento multidisciplinare. La Logopedia si occupa inoltre dello studio, della prevenzione, della valutazione e della cura delle patologie e dei disturbi della voce, della comunicazione e della deglutizione



### **Cosa offre l'Ambulatorio di Logopedia?**

L'Ambulatorio, in eventuale collaborazione con il Servizio di Neuropsicologia, offre una dettagliata valutazione delle difficoltà di linguaggio ad esempio in persone che sono state colpite da Ictus e hanno residuato una difficoltà della parola (afasia) di vario tipo (produzione, comprensione, lettura e scrittura), o in persone che hanno difficoltà linguistiche per patologia dello sviluppo cognitivo.

Accanto alla riabilitazione delle funzioni linguistiche la Logopedia si occupa della valutazione e della rieducazione delle difficoltà di deglutizione (disfagia) e delle difficoltà di fonazione (disfonia) ovvero delle difficoltà legate all'emissione della voce. Si occupa inoltre di persone con sordità con Impianto Cocleare.

### **Quali attività propone?**

Il principale obiettivo è quello di educare ad una corretta respirazione o di trattare le difficoltà fonatorie con programmi di feedback ed esercizi specifici.

Abilitazione all'Impianto Cocleare.

Valutazione e trattamento dei disturbi della deglutizione

valutazione e trattamento dei disturbi afasici con eventuale affiancamento di una Riabilitazione Neuropsicologica dei disturbi cognitivi (memoria, attenzione, ecc.)

## Medicina dello Sport

### Dove eseguire la visita

Cadoneghe (Centro Fisioterapico Padovano)  
Barbarano Vicentino (Fisiovicentina)  
Conegliano (Poliambulatorio Marca Trevigiana)  
Padova (Centro Medico Fisioguizza)



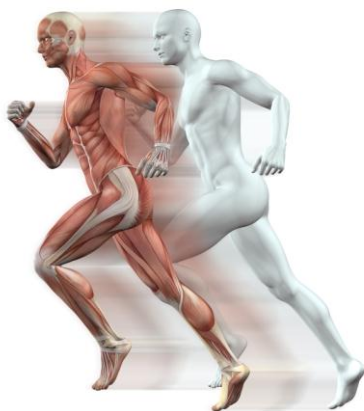
### Che cos'è la medicina sportiva

Si occupa di educazione alla salute finalizzata a far conoscere i benefici dell'attività fisica correttamente praticata ad individui sani e individui con disabilità. Si rivolge anche ad atleti che necessitano di idoneità allo sport agonistico e non agonistico.

Prevede il rilascio di un certificato che può essere:

- ✓ certificato di buona salute, generico, per chi vuole svolgere attività sportiva non agonistica;
- ✓ certificato di idoneità sportiva agonistica di I° livello, specifico per lo sport praticato, per chi vuole praticare attività sportiva agonistica nell'ambito di una federazione sportiva nazionale o di un ente sportivo riconosciuto. In questo caso, la visita è richiesta dalla Società Sportiva che si propone di tesserare l'atleta.

Il certificato di idoneità sportiva è rilasciato da ambulatori autorizzati dalla Regione del Veneto (l. reg. 25/1982).



Il Centro Fisioterapico Padovano, la Fisiovicentina, il Poliambulatorio Marca Trevigiana e il Centro Medico Fisioguizza sono iscritte all'albo regionale della Medicina dello sport (rispettivamente i codici regionali di autorizzazione B-69, B-13, B-438, B-378).

## **Quando è utile la medicina sportiva**

La medicina dello sport mira ad escludere la presenza di patologie o malformazioni che implicino controindicazioni per l'attività sportiva agonistica e non.

In Italia vige una legge severissima sull'idoneità sportiva agonistica (D.M. 18.02.1982) e non agonistica (D.M. 03.03.1983), che prevede una certificazione medica susseguente a controlli clinici e strumentali obbligatori, con cadenza annuale.

## **Servizi di medicina sportiva**

La visita medico sportiva comprende:

- ✓ colloquio con il medico con anamnesi,
- ✓ analisi delle urine;
- ✓ spirometria;
- ✓ elettrocardiogramma iniziale (se necessario ripetuto);
- ✓ elettrocardiogramma da sforzo (obbligatorio dopo i 35 anni);
- ✓ antropometria (indice di grasso corporeo) su base volontaria;
- ✓ esami specifici per alcuni sport;
- ✓ Gait analysis per gli sportivi;
- ✓ Test da sforzo con valutazione del consumo d'ossigeno. Prove di assetto in pista.

## **Modalità di esecuzione**

La visita viene eseguita dallo specialista in Medicina Sportiva.

È necessaria la prenotazione.

Il certificato rilasciato deve essere vidimato dall'USSL di appartenenza dell'atleta. Qualora un atleta sia giudicato "non idoneo" all'attività sportiva, non può essere visitato da un altro specialista prima che siano trascorsi 12 mesi dalla data della visita stessa, ma può eventualmente presentare ricorso alla Commissione Medica Regionale entro 30 giorni dalla comunicazione scritta del giudizio negativo.

## Dermatologia

### Dove eseguire la visita

Cadoneghe (Centro Fisioterapico Padovano)  
Padova (Centro Medico Fisioguizza)  
Conegliano (Poliambulatorio Marca Trevigiana)



### Che cos'è la dermatologia

La dermatologia è la branca della medicina che si occupa della pelle e dei tessuti connessi (peli e capelli, unghie, ghiandole sudorifere).

### Servizi di dermatologia

Visita ambulatoriale completa.

### Area dermatologica

Prevenzione del melanoma  
Prove allergiche da contatto  
Dermatologia pediatrica  
Tossina botulinica in casi di eccessiva sudorazione ascellare.

### Area dermatologica plastica

- ✓ Eliminazione in estetismi vascolari
- ✓ Trattamento riempitivo
- ✓ Tossina botulinica anti-rughe
- ✓ Mesoterapia e diete personalizzate per adiposità localizzate
- ✓ Trattamento smagliature
- ✓ Trattamento anti invecchiamento
- ✓ Foto ringiovanimento
- ✓ Peeling superficiale e medio
- ✓ Terapia biorivitalizzante.

### Modalità di esecuzione

La visita viene eseguita dallo specialista dermatologo. È necessaria la prenotazione. Non è necessaria alcuna preparazione.

**Linee Guida:** Società Italiana di Dermatologia medica, chirurgica, estetica e delle Malattie Sessualmente Trasmesse  
[www.sidemast.org/blog/categorie/linee-guida](http://www.sidemast.org/blog/categorie/linee-guida)

## Otorinolaringoiatria

### Dove eseguire la visita

Cadoneghe (Centro Fisioterapico Padovano)



### Regime

Convenzionato con il SSR (con prescrizione del medico di base) e privato.

### Che cos'è l'otorinolaringoiatria

L'otorinolaringoiatria è la disciplina chirurgica specialistica che si occupa del trattamento medico e chirurgico delle patologie dell'orecchio, del naso, della gola e delle altre strutture correlate della testa e del collo, tra cui anche il trattamento chirurgico alla tiroide e paratiroidi, nonché quello medico e chirurgico alle tonsille e alla ghiandola parotide.

### Servizi di otorinolaringoiatria

- ✓ Visita otorinolaringoiatrica (ORL).
- ✓ Esame audiometrico: eseguito in cabina audiometrica, studia specificamente la funzione dell'udito.
- ✓ Impedenzometria: è un esame non doloroso utilizzato per una prima definizione delle capacità uditive di pazienti molto piccoli non in grado di collaborare all'esecuzione di un esame audiometrico tradizionale.
- ✓ Valutazione otoneurologica.
- ✓ Esame vestibolare: studia la funzione del labirinto stimolandolo mediante l'irrigazione del condotto uditivo esterno con acqua calda e/o fredda; l'esame non è doloroso e provoca una vertigine che scompare nel giro di 2-3 minuti. In alcuni casi questa può esser piuttosto violenta ed accompagnarsi a senso di nausea.

Il paziente dovrebbe essere accompagnato da un parente e non assumere cibi nelle 2-3 or precedenti l'esame.

- ✓ Cateterismi tubarici.
- ✓ Politzer areosolico.
- ✓ Laringoscopia indiretta.
- ✓ Terapia riabilitativa per la vertigine.

### **Modalità di esecuzione**

La visita viene eseguita da un otorinolaringoiatra.

È necessaria la prenotazione.

Non è necessaria alcuna preparazione preventiva.



## Valutazione Dietologica

### Dove eseguire la valutazione

Cadoneghe (Centro Fisioterapico Padovano)

Padova (Centro Medico Fisioguizza)

Conegliano (Poliambulatorio Marca Trevigiana)



### Che cos'è la dietologia

La scienza dell'alimentazione è la branca della medicina che si occupa principalmente della prevenzione, della diagnosi e della cura dei disturbi legati alla nutrizione e all'alimentazione.

### Quando è utile la dietologia

Nei casi di eccesso ponderale, il lavoro è volto a definire il quadro clinico, con le patologie correlate spesso già presenti in età evolutiva, e a modificare le abitudini alimentari e gli stili di vita; spesso, l'eccesso ponderale può portare a ipercolesterolemia, ipertensione, iperinsulinismo, steatosi epatica.

Disturbi del comportamento alimentare.

Prevenzione delle malattie cronico-degenerative.

Malattie da carenza specifiche di alcuni alimenti e/o principi nutritivi. Intolleranze e allergie alimentari.

Malnutrizioni per difetto, con incapacità di una normale alimentazione; in questi casi, si sopperisce alle necessità nutrizionali dei pazienti tramite nutrizione artificiale (parentale o entrale).

Si associa con attività fisica mirata al consumo energetico con corsi specifici in acqua per calo ponderale.

### Servizi di dietologia

- ✓ Valutazione
- ✓ Diagnosi e trattamento di sovrappeso e obesità dell'adulto e del bambino
- ✓ Diete personalizzate



- ✓ Diete per patologie e disordini metabolici (diabete, ipercolesterolemia, ipertensione arteriosa, ernia jatale, gastrite, etc.)
- ✓ Alimentazione in gravidanza
- ✓ Alimentazione nello sportivo
- ✓ Educazione alimentare
- ✓ Analisi antropometrica computerizzata della composizione corporea (massa grassa e massa magra)
- ✓ Test per intolleranze alimentari

### **Modalità di esecuzione**

La valutazione viene eseguita dallo specialista in scienze dell'alimentazione.

È necessaria la prenotazione.

Non è necessaria alcuna preparazione.



## Pneumologia

### Dove eseguire la visita

Cadoneghe (Centro Fisioterapico Padovano)  
Padova (Centro Medico Fisioguizza)  
Conegliano (Poliambulatorio Marca Trevigiana)



### Che cos'è la pneumologia?

La pneumologia è quella branca della medicina che studia le malattie dell'apparato respiratorio; la pneumologia è una branca della medicina interna.

### Servizi di pneumologia

- ✓ Visita pneumologica
- ✓ Spirometria
- ✓ M.I.P.
- ✓ M.E.P.
- ✓ Saturimetria
- ✓ Walking test
- ✓ Questionario scala dispnea
- ✓ Definizione del protocollo riabilitativo
- ✓ Ossimetria (12 ore)
- ✓ Polisonnografia
- ✓ CPAP
- ✓ Riabilitazione Respiratoria

Al termine della visita pneumologica potrà essere prescritto un protocollo terapeutico-riabilitativo che solo presso le nostre strutture può essere erogato in convenzione e che consiste in:

- ✓ Valutazione globale
- ✓ Valutazione monofunzionale
- ✓ Valutazione monofunzionale muscolare segmentaria
- ✓ Rieducazione Funzionale per Patologia Complessa
- ✓ Esercizi Respiratori Individuali.

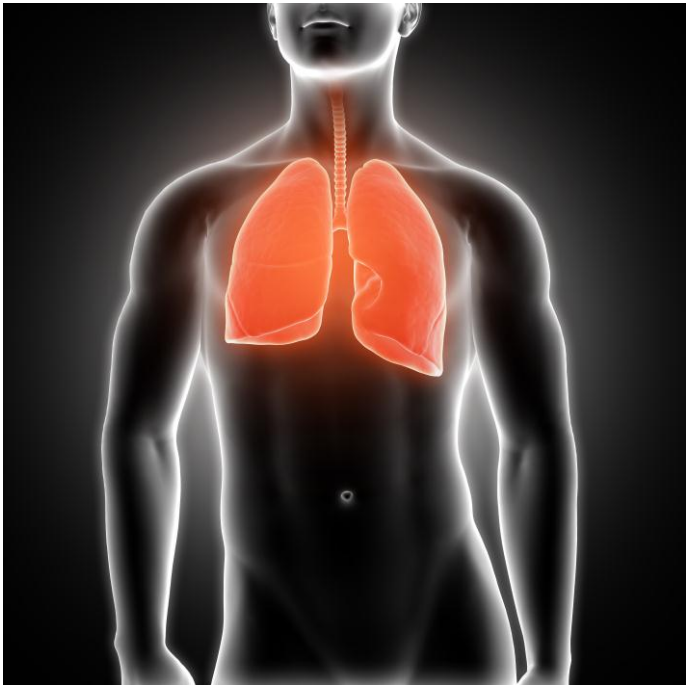
### **Modalità di esecuzione**

La visita viene eseguita da uno pneumologo.

La valutazione pneumologica può essere richiesta per un approfondimento a seguito di una prescrizione del medico di base riportante la specifica richiesta di “visita fisiatrica per patologia respiratoria”

La visita pneumologica e le prove strumentali sono erogate privatamente.

È necessaria la prenotazione.



## Ambulatorio per lo studio del sonno

### Dove eseguire la visita

Cadoneghe (Centro Fisioterapico Padovano)  
Padova (Centro Medico Fisioguizza)  
Barbarano Vicentino (Fisiovicentina)  
Conegliano (Poliambulatorio Marca Trevigiana)  
Scorzè (Poliambulatorio San Benedetto)



### La Sindrome delle Apnee nel Sonno - OSAS (Obstructive Sleep Apnea Syndrome)

#### Cos'è?

L'insieme dei disturbi conseguenti a frequenti e temporanee interruzioni della respirazione durante il sonno, a causa delle quali spesso il soggetto si sveglia o comunque dorme male e non si ossigena a sufficienza.

Nelle Persone affette da OSAS le vie aeree superiori collassano durante il sonno ostruendo, parzialmente o totalmente, il passaggio dell'aria e interrompendo il respiro.

Durante l'apnea si abbassa bruscamente l'ossigenazione del sangue e ciò si ripercuote negativamente su cuore e sistema nervoso (aumentano la frequenza cardiaca e la pressione arteriosa mentre ci si agita nel sonno e in qualche caso si hanno risvegli, almeno parziali), provocando gravi problemi cardiaci, circolatori e neurologici (crisi ipertensive, infarti, ictus cerebrali)

#### Chi colpisce ?

2-5% della popolazione generale (secondo alcune stime l'80% delle persone affette non è consapevole di soffrirne)

Adulti tra i 30 e i 60 anni di età

Bambini tra 4 e 8 anni di età.

### L'Aumento di peso può peggiorare la situazione

#### Come riconoscere la sindrome da Apnee Ostruttive nel sonno?

I sintomi più frequenti sono:

- ✓ *russamento*
- ✓ *sonnolenza diurna*

- ✓ *stanchezza*
- ✓ *difficoltà di concentrazione*
- ✓ *frequenti risvegli notturni*
- ✓ *sonno agitato e disturbato*
- ✓ *mal di testa*
- ✓ *colpi di sonno*

## **La patente di guida può essere a rischio!**

Il Decreto del 22 dicembre 2015 che recepisce la Direttiva Europea 2014/85/UE, stabilisce che le apnee notturne “determinano una grave ed incoercibile sonnolenza diurna, con accentuata riduzione delle capacità dell’attenzione”. Questa stanchezza cronica, che aumenta il rischio di incorrere in incidenti, è la causa principale dei famosi “colpi di sonno” al volante e di una minore ricettività verso gli stimoli esterni.

### Ambulatorio del Sonno

E' opportuno per chi soffre di OSAS sottoporsi ad esami specifici e ad un percorso di cura adeguato.

## **Come confermare la patologia?**

Attraverso un esame diagnostico detto Polisonnografia. E' un esame non invasivo che permette di registrare simultaneamente l'andamento del respiro, del battito cardiaco e l'attività cerebrale mediante applicazione di appositi sensori.

E' di facile esecuzione e non ha controindicazioni. Richiede poche ore di sonno per essere effettuato.

Grazie al nostro servizio, un tecnico specializzato predispone direttamente a casa tua la strumentazione necessaria, imposta i parametri sul dispositivo e applica i sensori.

Il giorno successivo si effettua il ritiro dell'apparecchiatura. Nell'arco di pochi giorni potrai ritirare presso la nostra sede il referto medico, redatto da uno pneumologo, evitando i lunghi tempi d'attesa del servizio pubblico

**Prenditi cura del tuo sonno  
Affidati a noi**

## Urologia

### Dove eseguire la prestazione

Cadoneghe (Centro Fisioterapico Padovano)  
Conegliano (Poliambulatorio Marca Trevigiana)



### Che cos'è la urologia

L'urologia è una branca specialistica medica e chirurgica che si occupa delle patologie a carico dell'apparato genito-urinario, cioè reni, ureteri, vescica, prostata ed organi genitali maschili esterni.

### Servizi di urologia

- ✓ Visita ambulatoriale completa;
- ✓ Uroflussometria;
- ✓ Ecografia addominale;
- ✓ Ecografia transrettale;
- ✓ Esami ematici specifici;  
oltre i 50 anni, controllo dell'antigene prostatico specifico (PSA) totale e libero nel sangue, controllo urologico della prostata ogni 12 mesi, in particolare se si ha familiarità con tumore prostatico, segno di una possibile predisposizione genetica.

### Modalità di esecuzione:

La visita viene eseguita dallo specialista urologo.

È necessaria la prenotazione e le prestazioni sono a pagamento.

Non è necessaria alcuna preparazione tranne che per l'ecografia addominale per la quale si deve assumere almeno un litro d'acqua non gasata un'ora prima dell'esame.

Quando necessario può essere consigliata la rieducazione del pavimento pelvico.

## Ostetricia – Ginecologia

### Dove eseguire la visita

Cadoneghe (Centro Fisioterapico Padovano)  
Conegliano (Poliambulatorio Marca Trevigiana)



### Che cos'è la ginecologia

La ginecologia si occupa della fisiologia e delle patologie dell'apparato genitale femminile.

La citologia in ginecologia si occupa dello studio delle cellule e delle eventuali atipie.

### Servizi di ginecologia

- ✓ Visita ginecologica
- ✓ Visita ostetrica
- ✓ Esecuzione prelievi
- ✓ Certificazioni
- ✓ Ecografie ostetriche e ginecologiche (esclusa ecografia morfologica).

### Esami di citologia

Pap test

Citologia endometrio

Biopsia.

### Modalità di esecuzione

La visita viene eseguita dallo specialista ginecologo. Necessita di prenotazione.

L'esecuzione del pap test dev'essere eseguita lontano da mestruazioni, rapporti sessuali e lavande vaginali.

L'esame citologico viene inviato presso un ambulatorio di patologia clinica esterno (Laboratorio Pennelli).

## Psicoterapia

### **Dove eseguire la visita**

Cadoneghe (Centro Fisioterapico Padovano)  
Padova (Centro Medico Fisioguizza)  
Barbarano Vicentino (Fisiovicentina)  
Conegliano (Poliambulatorio Marca Trevigiana)  
Scorzè (Poliambulatorio San Benedetto)



### **Che cos'è la psicoterapia**

La psicoterapia si occupa del trattamento di disturbi psicologici o delle difficoltà di relazione di diversa entità, dalle modeste difficoltà di adattamento all'alienazione profonda e possono manifestarsi con sintomatologie e modalità comportamentali tali da incidere sul benessere di una persona fino a creare disabilità o ad inficiare le attività quotidiane o le relazioni affettive.

### **Quando è utile la psicoterapia**

La psicoterapia si rivolge a persone con problematiche relative a:

- ✓ problematiche relazionali e di coppia
- ✓ depressione e sindromi ansiose
- ✓ disturbi psicosomatici; insonnia
- ✓ disagio emotivo
- ✓ disagi e problematiche sessuali;
- ✓ disordini alimentari;
- ✓ difficoltà di adattamento
- ✓ necessità di supporto psicologico

### **Servizi di psicoterapia**

Sedute di psicoterapia individuale e di coppia;  
training autogeno (individuale o di gruppo) per migliorare la concentrazione, contrastare lo stress e l'ansia, favorire il rilassamento.



### **Modalità di esecuzione**

Il paziente viene seguito nelle sedute dallo specialista psicoterapeuta.

È necessaria la prenotazione.

Per chiarimenti specifici è possibile contattare il terapeuta, previo accordo con l'accoglienza.



## Endocrinologia

### Dove eseguire la visita

Cadoneghe (Centro Fisioterapico Padovano)



### Cosa è l'Endocrinologia

L'Endocrinologia si occupa di tutte le disfunzioni ormonali che interessano le ghiandole endocrine: ipotalamo, tiroide, paratiroidi, surrene, pancreas, testicolo e ovaio.

L'alterata funzione delle ghiandole endocrine può essere causa di:

- ✓ Aumento del Peso
- ✓ Magrezza
- ✓ Tachicardia
- ✓ Insonnia
- ✓ Acne
- ✓ Irsutismo (aumento della peluria)
- ✓ Irregolarità mestruali
- ✓ Impotenza
- ✓ Sterilità
- ✓ Ipertensione
- ✓ Ipotensione
- ✓ Iperglicemia
- ✓ Ipoglicemia
- ✓ Sindrome
- ✓ Metabolica (deposizione di grasso addominale, aumento del colesterolo, aumentata resistenza periferica all'insulina)
- ✓ Decalcificazione ossea (osteoporosi, osteopenia).

## Valutazione Podologica

### Dove eseguire la valutazione

Cadoneghe (Centro Fisioterapico Padovano)  
Conegliano (Poliambulatorio Marca Trevigiana)  
Padova (Centro Medico Fisioguizza)



### Nuovi servizi del Gruppo Veneto

Sono stati attivati nelle strutture del Gruppo Veneto Diagnostica e Riabilitazione i nuovi Servizi Podologici con la presenza di un medico specialista.

### Chi è il podologo?

Il podologo è una figura professionale laureato in podologia che tratta gli stati algici del piede, dall'età pediatrica a quella geriatrica. Entrano tra le sue competenze le ipercheratosi (callosità), verruche plantari e/o digitali, l'onicocriptosi (unghia incarnita), le deformazioni, le malformazioni e i dismorfismi di piedi e relative dita. Inoltre nelle sue competenze rientrano anche le asportazioni di tessuti cheratinici di grandi entità (come nel caso delle cheratodermie), gli ipertrofismi ungueali come onicogrifosi e onicauxi, nonché infezioni come micosi ed onicomicosi. Il podologo provvede alla riabilitazione del passo con l'utilizzo di presidi ortesici plantari di tipo biomeccanico e posturale. Provvede alla medicazione di ulcere diabetiche. Infine il podologo trova campo di applicazione delle proprie conoscenze in posturologia in quanto il piede è un importante recettore del sistema tonico posturale (STP). Inoltre il podologo assiste all'educazione dei pazienti con patologie a rischio e collabora con i colleghi degli altri ordini medico-sanitari per la gestione delle persone affette da patologie che richiedono un approccio multidisciplinare.

## Servizi offerti

- ✓ *Prima valutazione podologica + trattamento*
- ✓ *Trattamento podologico di base + rimozione ipercheratosi*
- ✓ *Trattamento podologico per micosi ed onicomicosi*
- ✓ *Trattamento onocriptosi (unghia incarnita)*
- ✓ *Trattamento verruche*
- ✓ *Ortoplastia silicone*
- ✓ *Trattamento ortesico plantare.*

## Illustrazione dei servizi offerti

*Prima valutazione podologica + trattamento:* si riferisce al momento in cui il paziente si presenta per la prima volta al podologo. Il primo incontro è costituito da un'accurata anamnesi, un esame obiettivo del problema segnalato e con conseguente definizione del trattamento (verruche, micosi, piede diabetico);

*Trattamento podologico di base + rimozione ipercheratosi:* si riferisce al pedicure podologico che consiste nel tagliare le unghie (sane), rimuovere l'eccesso di cuticole e tracce di ipercheratosi plantare e callosità varie; si riferisce pure alla cura del piede diabetico.

*Trattamento podologico per micosi ed onicomicosi:* Si tratta di un pedicure podologico che però si esegue solo su unghie o cute affetta da onicomicosi e/o micosi (condizione in cui dei funghi patogeni superano la resistenza delle barriere del corpo umano provocando infezioni).

*Trattamento verruche:* La verruca è una formazione cutanea indotta dal virus del papilloma umano della famiglia Papillomaviridae. Il virus penetra nell'epidermide e la infetta, determinandone un'eccessiva velocità di replicazione. Il trattamento consiste nell'effettuare delle bruciature che strato per strato vanno ad eliminare i vasi sanguigni che alimentano il nucleo di tessuto.

*Trattamento onicocriptosi (unghia incarnita):* L'unghia incarnita è una delle onicopatie più diffuse. La patologia è determinata dalla penetrazione nei bordi ungueali e nei tessuti molli circostanti della lamina ungueale.

Tale affezione è a carico dell'alluce. La sintomatologia acuta può essere alleviata dal podologo tramite l'asportazione di un frammento di forma triangolare a essa dovranno seguire altri tagli eseguiti correttamente e una terapia che garantisca una riduzione del processo infiammatorio.

*Ortoplastia silicone:* L'ortoplastia è la scienza che studia la correzione funzionale di segmenti osteoarticolari apportata per mezzo di ortesi di silicone. La sua funzione è di modificare i rapporti articolari per il miglioramento della funzionalità d'organo. L'ortoplastia adopera materiali a memoria di forma opportunamente lavorati per ottenere le correzioni volute. I campi di utilizzo in podologia si riferiscono a patologie delle dita (alluce valgo, dita a griffe, dita a martello, dita a collo di cigno).

*Trattamento ortesico plantare:* L'ortesi plantare è un dispositivo medico realizzato interamente su misura che deve rispondere a più necessità: da un lato correggere e/o compensare una problematica e dall'altra essere ben tollerata dal paziente risultando perciò leggera e soprattutto capace di migliorare la qualità della nostra vita.

## Geriatría

### Dove eseguire la visita

Cadoneghe (Centro Fisioterapico Padovano)

Padova (Centro Medico Fisioguizza)

Barbarano Vicentino (Fisiovicentina)



### Che cosa sono la geriatría e la gerontologia

La **geriatría** studia le malattie che si verificano nell'anziano e le loro conseguenze disabilitanti, con l'obiettivo fondamentale di ritardare il declino funzionale e mentale, mantenendo al contempo l'autosufficienza e la miglior qualità di vita possibile.

La **gerontologia** è la branca che cerca di identificare i meccanismi biologici dell'invecchiamento e della senescenza, compresi gli aspetti sociali e psicologici che si verificano nella terza età, e che sono in grado di influenzare direttamente lo stato di salute e l'insorgenza delle malattie tipiche della persona anziana. Il Geriatra è quel medico che opera avendo ben presenti le nozioni fornite dalla gerontologia; non è rara la denominazione di gerontologo.

### Modalità di esecuzione

La visita viene eseguita dallo specialista geriatra.

È necessaria la prenotazione.



## Carbossiterapia

### Dove eseguire l'esame

Cadoneghe (Centro Fisioterapico Padovano)



### Cose la carbossiterapia?

Consiste nella somministrazione mediante microiniezioni sottocutanee di anidride carbonica, un gas naturale prodotto dalla nostra respirazione che, iniettato in modo controllato, riattiva il microcircolo, producendo vasodilatazione. Questo trattamento, oltreché curare i disturbi legati a una cattiva vascolarizzazione dei tessuti, agisce anche sul grasso, riattivando il metabolismo cellulare, sciogliendo gli accumuli di grasso e aumentando l'ossigenazione dei tessuti, permette un più facile smaltimento di scorie e gonfiori, una tonificazione dei vasi linfatici. Inoltre, aumentando l'ossigenazione dei tessuti, viene favorita la produzione di collagene, con evidenti risultati di idratazione, compattezza e luminosità della pelle.

### A chi è indicato?

- ✓ trattamento gonfiore gambe, pesantezza, formicolio, geloni;
- ✓ cellulite e ritenzione idrica;
- ✓ rassodamento interno cosce e braccia;
- ✓ riduzione grasso localizzato, addome;
- ✓ trattamento borse sotto occhi e occhiaie;
- ✓ trattamento smagliature;
- ✓ ringiovanimento collo, decolté;
- ✓ cura dell' alopecia (caduta capelli).

## Terapia Omotossicologica

### Dove si esegue

Cadoneghe (Centro Fisioterapico Padovano)  
Scorzè (Poliambulatorio San Benedetto)



### Cosa è?

La Terapia Omotossicologica consiste nella somministrazione, per via intradermica, intracutanea e/o periarticolare, di farmaci dell'Omeopatia Classica, farmaci propri Omotossicologici e farmaci Allopatici Omeopatizzati. La Omotossicologia, quindi, mette in comunicazione la solida diagnosi medica convenzionale con il trattamento non aggressivo e atossico della medicina complementare. I farmaci Omotossicologici contengono micro dosi o persino nano dosi di principi attivi, e pertanto non sono tossici.

### A chi è indicato?

In letteratura esistono diverse prove cliniche e laboratoristiche della validità di tale metodica, e possiamo considerare l'Omotossicologia una terapia d'avanguardia per il trattamento delle malattie degenerative croniche. Nelle patologie acute i risultati sono molto veloci.

In Omotossicologia lo stato di salute o di malattia dipende dalla lotta che il nostro organismo ingaggia per eliminare le omotossine in eccesso (molecole endogene o esogene capaci di provocare danno biologico). Quando queste sono troppo aggressive la Terapia Omotossicologica tenderà a stimolare il naturale meccanismo di autoguarigione del corpo umano, incrementando una specifica risposta immunitaria. La malattia è dunque la risposta di sistemi immunitari fisiologici dell'organismo alle aggressioni tossiche. Essa non deve essere mai repressa ma, al contrario, potenziata attraverso un processo di disintossicazione.



La Terapia Omotossicologica presenta notevoli vantaggi:

- Favorisce l'eliminazione delle cause di malattia, piuttosto che limitarsi a curare i soli sintomi;
- Nessuna interazione con altre medicine;
- Permette una precisa personalizzazione della terapia;
- Consente di trattare contemporaneamente più patologie;
- Può essere praticata anche in gravidanza.
- Effettuano la Terapia Omotossicologiche i Medici Riflessologi dei Centri Gvdr di Cadoneghe, Scorzè, Conegliano.



## Ambulatorio Flebolinfologico

### **Dove si esegue**

Cadoneghe (Centro Fisioterapico Padovano)  
Padova (Centro Medico Fisioguizza)  
Barbarano Vicentino (Fisiovicentina)  
Conegliano (Poliambulatorio Marca Trevigiana)  
Scorzè (Poliambulatorio San Benedetto)



### **Cosa è?**

Dal 2017, presso il Centro Medico Fisioguizza, il Gvdr ha avviato un Servizio di Riabilitazione Flebolinfologica rivolto alle persone affette da Linfedema, Lipedema e Flebolinfedema che possono frequentemente complicarsi con infezioni, quali linfangiti, erisipela e celluliti, presentare lesioni cutanee di vario genere fino alle ulcere o progredire fino alle elefantiasi. In particolare, il linfedema rappresenta una condizione patologica cronico-degenerativa ed evolutiva, caratterizzata dal rallentamento della circolazione linfatica in seno ai tessuti di tipo connettivale, solitamente soprafasciali, prevalentemente nel tessuto ipodermico. La storia naturale della malattia trascurata, o non adeguatamente curata, comporta una evoluzione progressiva legata sia all'edema ingravescente sia, soprattutto, alle reazioni connettivali ed epiteliali (sottocute e cute) sostenute dalla stasi linfatica e dal conseguente accumulo di proteine e di cellule (macrofagi o istiociti, cellule di Langherans, cellule tessutali alterate). Riconosciuto ormai come golden standard terapeutico dalle linee guida nazionali e internazionali, stilate dalle Società Scientifiche del settore linfo-angiologico, vascolare e riabilitativo, l'approccio conservativo-riabilitativo al linfedema richiede un personalizzato progetto riabilitativo individuale. Tra i cardini di tale progetto risultano fondamentali i programmi terapeutici relativi all'igiene e alla cura della cute della regione affetta e i programmi di decongestione complessa mediante drenaggio linfatico manuale, bendaggio compressivo multistrato e cinesiterapia vascolare.

Presso l'ambulatorio di Flebolinfologia "Fisioguizza" e presso anche le altre Strutture del Gruppo, questi trattamenti variano in relazione alle fasi del progetto decongestivo:

- ✓ programma di decongestione in fase di attacco (CDP1),
- ✓ programma di decongestione in fase di stabilizzazione (CDP2),
- ✓ programma di decongestione nella fase di mantenimento (CDP3).

La gestione del progetto riabilitativo individuale è affidata ad un team multiprofessionale di cui il Dr. Domenico Corda, linfologo, è guida e supervisore, garantendo tra i vari componenti del team (linfologo, fisioterapista, infermiere e tecnico dell'elastocontenzione) una stretta collaborazione e unione di intenti.



## Reumatologia

### Dove si esegue

Cadoneghe (Centro Fisioterapico Padovano).



### Che cos'è la Reumatologia?

E' una branca della medicina interna che si occupa di patologie che colpiscono prevalentemente le articolazioni, ma anche il tessuto connettivo, le ossa, i muscoli e gli organi interni.

Nell'elenco di malattie che vengono trattate dal reumatologo rientrano le patologie osteoarticolari **sia di tipo infiammatorio (artriti) che di tipo degenerativo (artrosi) e l'osteoporosi.**

Inoltre il reumatologo è lo specialista adatto alla diagnosi ed al trattamento delle malattie sistemiche autoimmuni quali:

- ✓ Lupus eritematoso sistemico,
- ✓ Sclerodermia,
- ✓ Sindrome di Sjogren,
- ✓ Connettivite mista e sindromi overlap.

### Servizi di reumatologia

Visita reumatologica (valutazione clinica ed articolare)

Infiltrazioni intra-articolari ( con steroidi a lento rilascio o preparati di acido ialuronico)

### Modalità di esecuzione

La visita viene eseguita dallo specialista reumatologo.

E' necessaria la prenotazione.

Nel caso di infiltrazione intra-articolare viene sottoposto al paziente il consenso informato

## **Le strutture del Gruppo Veneto Diagnostica e Riabilitazione**

### **Struttura di Mejaniga di Cadoneghe**

Centro Fisioterapico Padovano – Unità di Medicina Fisica e Riabilitativa

Radiologia Scrovegni – Diagnostica per Immagini

Poliambulatorio Centro Fisioterapico Padovano

Gruppo Veneto Laboratorio d'Analisi

Gvdr Palestra Salute & Benessere

Gruppo Veneto Igiene Lavoro (Medicina del Lavoro)

### **Indirizzo**

Via Gramsci, 9 (di fronte alla chiesa di Mejaniga), 35010  
Mejaniga di Cadoneghe (Padova).

### **Recapiti**

Tel. 049.8874111

Fax. 049.8870010

E-mail: [centrofisioterapico@gvdr.it](mailto:centrofisioterapico@gvdr.it), [radiologia@gvdr.it](mailto:radiologia@gvdr.it),  
[igienelavoro@gvdr.it](mailto:igienelavoro@gvdr.it)

### **Orari segreteria**

Lunedì - venerdì: 7:30-20:00

Sabato: 8:00-13:00



## **Struttura di Padova – Quartiere Guizza**

Centro medico Fisioguizza - Unità di Medicina Fisica e Riabilitativa

Poliambulatorio Fisioguizza

Gruppo Veneto Igiene Lavoro

### **Indirizzo**

Via Santa Maria Assunta, 31 (di fronte al cinema Porto Astra), 35125 Padova.

### **Recapiti**

Tel. 049.8803767

Fax. 049.8870010

E-mail: [fisioguizza@gvdr.it](mailto:fisioguizza@gvdr.it), [igienelavoro@gvdr.it](mailto:igienelavoro@gvdr.it)

### **Orario segreteria**

Lunedì - venerdì: 7:30-20:00, Sabato: 8:30-12:30 (solo prenotazioni telefoniche)

### **Orario attività**

Lunedì - venerdì: 7:30-20:00



## **Struttura di Barbarano Vicentino**

Fisiovicentina - Unità di Medicina Fisica e Riabilitativa  
Poliambulatorio  
Medicina dello Sport  
Gruppo Veneto Igiene Lavoro

### **Indirizzo**

Via Adelchi Carampin, 10, 36021 Barbarano Vicentino VI

### **Recapiti**

Tel. e Fax. 0444.776074

E-mail: [fisiovicentina@gvdr.it](mailto:fisiovicentina@gvdr.it), [igienelavoro@gvdr.it](mailto:igienelavoro@gvdr.it)

### **Orario segreteria**

Lunedì - venerdì: 8:30-12:30, 15:30-19:00

### **Orario attività**

Lunedì - venerdì: 8:-19:30



## **Struttura di Scorzè**

Poliambulatorio San Benedetto (Unità di Medicina Fisica e Riabilitativa – Poliambulatorio Specialistico)

### **Indirizzo**

Via Venezia 80, 30037 Scorzè (Venezia)

### **Trasferimento dal 2019 presso:**

Via C. Moglianese 44, 30037 Scorzè (Venezia)

### **Recapiti**

Tel. 0415840740

Fax: 0498870010

Mail: [segreteria.scorze@gvdr.it](mailto:segreteria.scorze@gvdr.it)

### **Orario segreteria**

Lunedì - venerdì: 7:30-18:00

### **Orari attività**

Lunedì - venerdì: 7:30-12:00, 14:30-18:00





## **Struttura di Conegliano**

Poliambulatorio Marca Trevigiana (Diagnostica per Immagini, Medicina Fisica e Riabilitazione, Poliambulatorio Specialistico)

### **Indirizzo**

via Vital 98, 31015 - Conegliano (Treviso)

### **Recapiti:**

Tel. 04381960970,

Fax. 049.8870010

mail: [segreteria.conegliano@gvdr.it](mailto:segreteria.conegliano@gvdr.it)

### **Orario di apertura:**

Lunedì - Venerdì: 8.00 - 19.30







## **CADONEGHE**

**CENTRO FISIOTERAPICO PADOVANO**  
**RADIOLOGIA SCROVEGNI**  
**POLIAMBULATORIO CENTRO FISIOTERAPICO PADOVANO**  
**LABORATORIO DI ANALISI**  
**PALESTRA SALUTE & BENESSERE**

Via Gramsci, 9 - 35010 Mejaniga di Cadoneghe (Pd)  
Tel. 0498874111 Fax. 0498870010  
e-mail: [centrofisioterapico@gvdr.it](mailto:centrofisioterapico@gvdr.it); [radiologia@gvdr.it](mailto:radiologia@gvdr.it)

## **PADOVA**

**CENTRO MEDICO FISOGUIZZA**

Via Santa Maria Assunta, 31 - 35125 Padova (PD)  
Tel. 0498803767 Fax. 0498870010  
e-mail: [fisoguizza@gvdr.it](mailto:fisoguizza@gvdr.it)

## **BARBARANO VICENTINO**

**FISIOVICENTINA**

Via Adelchi Carampin, 10 - 36021 Barbarano Vic. (VI)  
Tel. e Fax. 0444776074  
e-mail: [fisiovicentina@gvdr.it](mailto:fisiovicentina@gvdr.it)

## **SCORZE'**

**POLIAMBULATORIO SAN BENEDETTO**

Via Venezia, 80 - 30037 Scorzè (VE)  
**TRASFERIMENTO DAL 2019 presso:**  
Via C. Moglianese, 44 - 30037 Scorzè (VE)  
Tel. 0415840740 Fax. 0498870010  
e-mail: [segreteria.scorze@gvdr.it](mailto:segreteria.scorze@gvdr.it)

## **CONEGLIANO**

**POLIAMBULATORIO MARCA TREVIGIANA**

**MEDICINA FISICA E RIABILITAZIONE**  
**DIAGNOSTICA PER IMMAGINI**  
**POLIAMBULATORIO**  
Via A. Vital, 98 - 31015 Conegliano (TV)  
Tel. 04381960970 Fax. 0498870010  
e-mail: [segreteria.conegliano@gvdr.it](mailto:segreteria.conegliano@gvdr.it)

